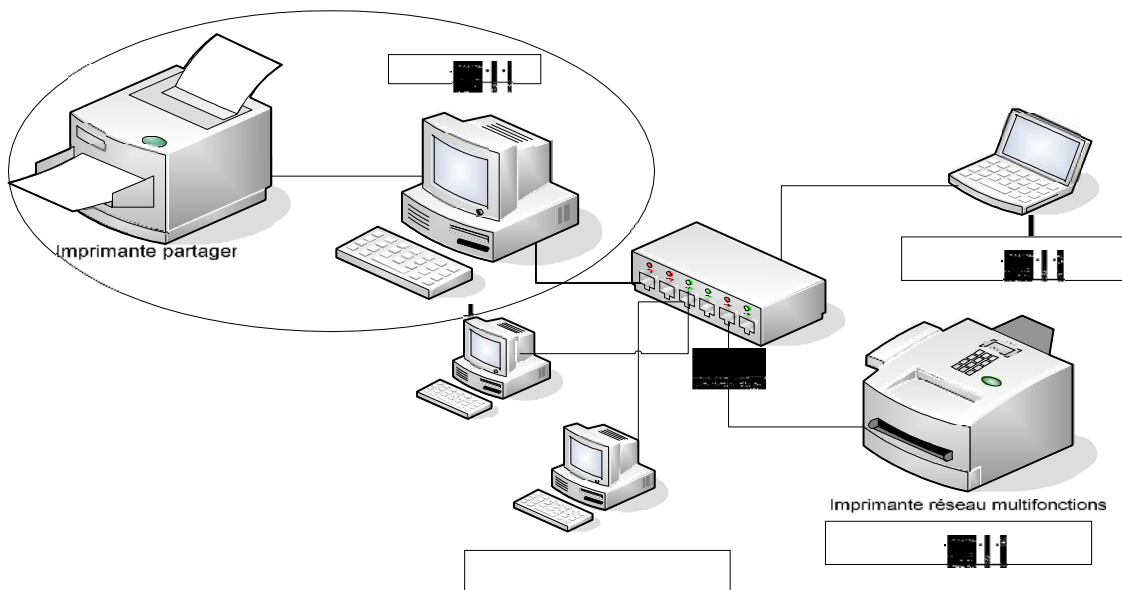


Comment partager une imprimante et se connecter dans un réseau sous Windows

Ce tutoriel vous guidera dans la configuration du **partager d'une imprimante et sa connecter dans un réseau sous Windows**

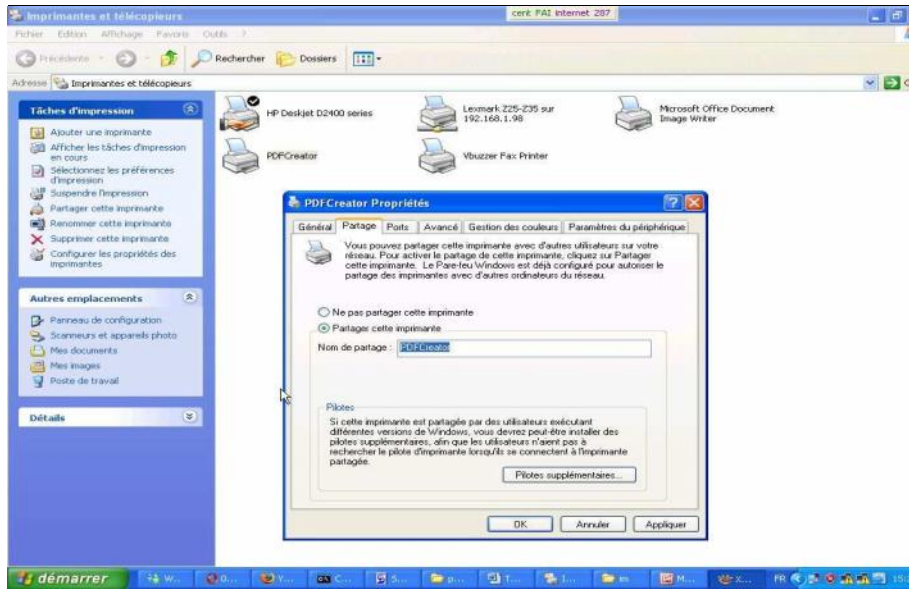
- Pour partager une imprimante dans un réseau pear to pear nous avons besoins :
 - d'au moins deux pc,
 - d'un cd d'installation de l'imprimante (si cette dernière doit être installée).
 - Des câbles USB où com1 pour imprimante.
 - Et enfin les câbles d'alimentations de l'imprimante.

ici nous allons interconnecter plusieurs postes par l'intermédiaire d'un Switch.
Nous allons relier tous nos pc au Switch grâce à des câbles droits comme illustré dans la figure si dessous, une fois le réseau établi nous allons connecter l'imprimante à partager à l'un des postes du réseau, installer le driver de cette dernière sur ce poste grâce au cd livré avec.

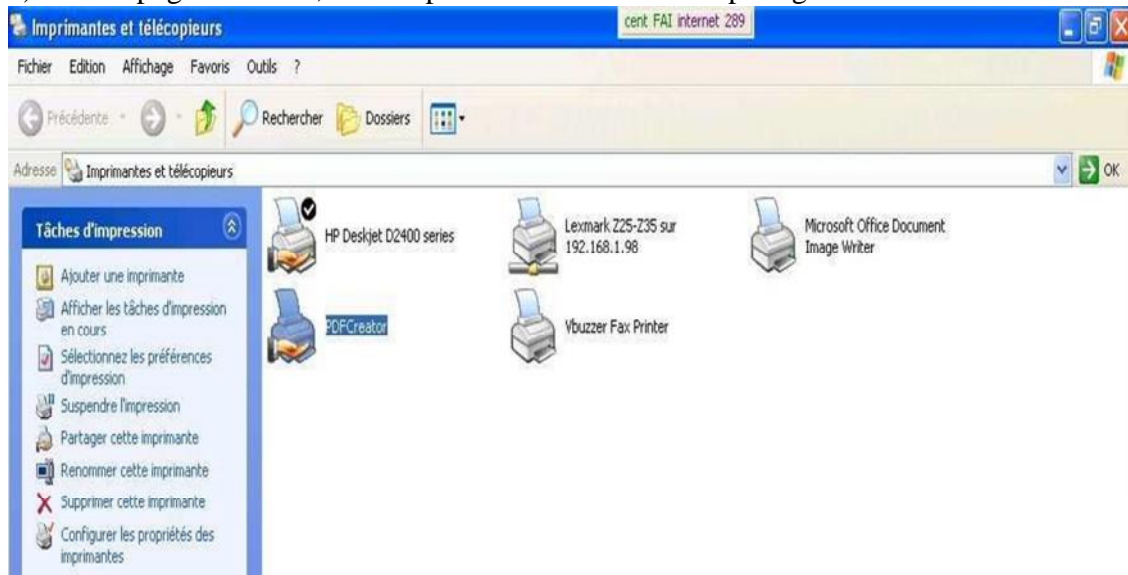


Tutoriel : Comment partager une imprimante et se connecter dans un réseau sous Windows

- 2) ensuite faite un clic droit sur **l'imprimante** (ici c'est l'imprimante PDFcreator).
- 3) dans le menu contextuel clic gauche sur partager
- 4) Vous êtes devant cet écran.



- 5) Cliquer sur **partager cette imprimante**.
- 6) puis **ok**.
- 7) cette page s'affiche, ici l'imprimante nouvellement partager est PDFcreator.



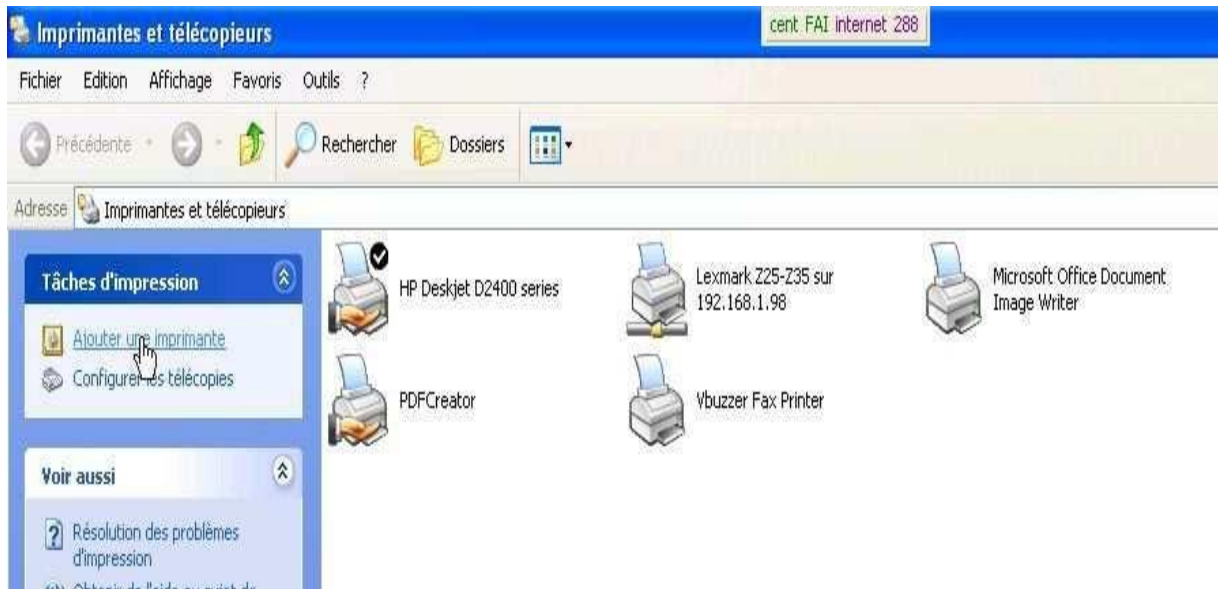
- 8) une main portant l'imprimante apparaît sous cette dernière. Elle veut simplement dire que l'imprimante est partagée.

2. se connecter à l'imprimante.

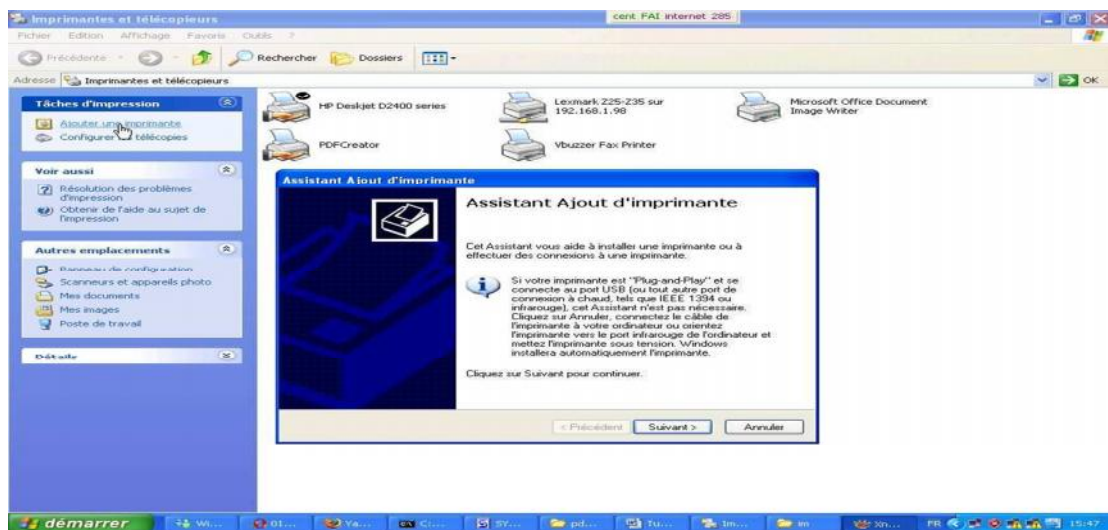
Notons que cette seconde partie se faire sur un autre poste du réseau.

- 1) Clic sur **démarrer**, puis sur **imprimantes et télécopieurs**.
- 2) Dans la barre de **tâche d'impression**, cliquer sur **ajouter une imprimante**.

Tutoriel : Comment partager une imprimante et se connecter dans un réseau sous Windows



3) L'assistant ajout d'imprimante s'affiche.



4) faire un clic sur suivant



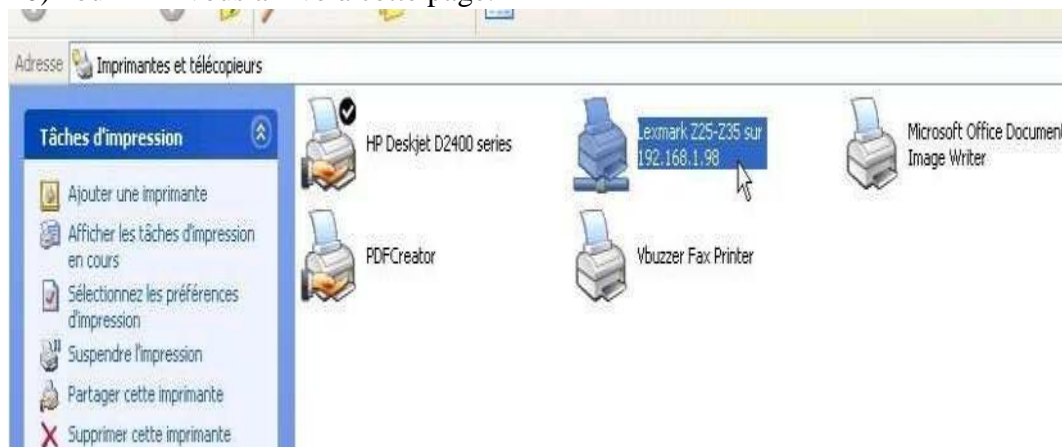
5) clic sur une imprimante réseau ou une imprimante connectée sur un autre ordinateur, puis faire suivant.

Tutoriel : Comment partager une imprimante et se connecter dans un réseau sous Windows

- 6) Ici on doit choisir l'imprimante
- soit en cliquant sur rechercher une imprimante ;
 - ou taper le chemin dans la zone spécifiée
- exple [\address](#) ip du pc ou se trouve l'imprimante\le nom de cette dernière
voir image



- 7) puis suivant : l'imprimante est détectée
- 8) on vous demande d'accepter l'installation des pilotes de cette dernière sur ce pc
- 9) cliquer ok et poursuivre.
- 10) Pour finir vous arrivés à cette page.



- 11) Ici vous avez l'imprimante sur laquelle vous êtes connectés et prête à être utilisée.
- 12) Pour imprimer dessus voir un clic droit puis **sur imprimante par défaut**
- 13) Vous pouvez lancer vos impressions.
- 14) **C'est tout.**